

Bucket Hat



TEXTIL VOGT



Art. N° 4026



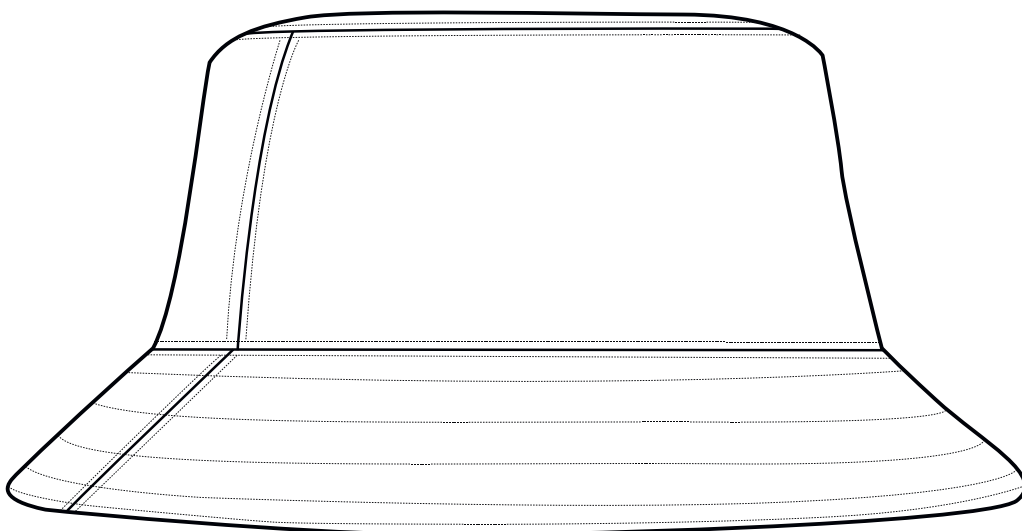
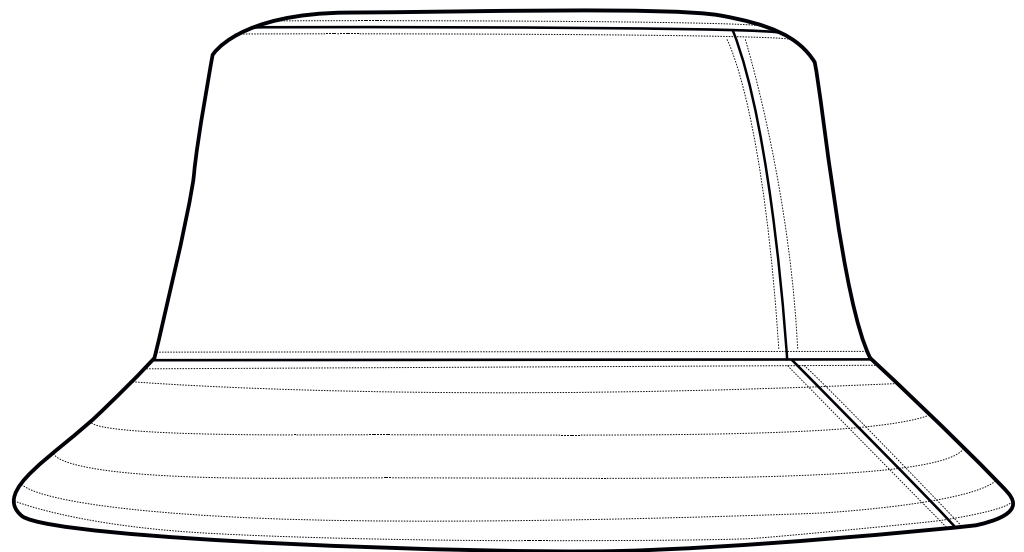
Das Model hat 0,55 cm Kopfumfang und trägt Grösse M



Art. N° 4026

Modelbeschreibung

Wendbarer Bucket Hat mit abgesteppter Krempe.



Material

- Beschichtete Stoffe
- Feinfrottee
- Baumwoll Körper
- Faden

Verbrauch	XS	S	M	L	XL
Aussenstoff	0.30 m	0.30 m	0.30 m	0.35 m	0.35 m
Innenstoff	0.30 m	0.30 m	0.30 m	0.35 m	0.35 m
Einlage	0.30 m	0.30 m	0.30 m	0.35 m	0.35 m

Fertigmasstabelle

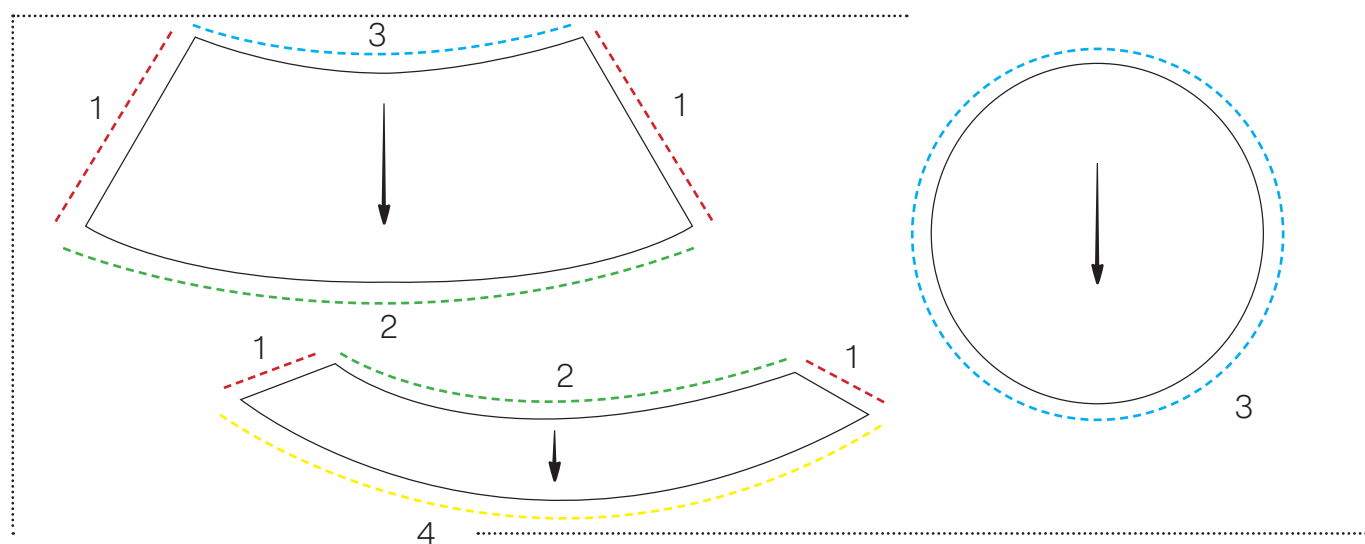
Die Masstabelle enthält die Fertigmasse, also die Masse des genähten Kleidungsstückes. So lässt sich leichter überprüfen, wie weit oder lang das fertige Modell ausfällt.

Model	XS	S	M	L	XL
Kopfumfang	0.52 m	0.54 m	0.56 m	0.58 m	0.60 m

Hinweise

- Ehe man einen Stoff zum Nähen verwendet, sollte dieser unbedingt gewaschen werden, damit die späteren Nähstücke nicht einlaufen und perfekt passen.
- Für den Bucket Hat benötigen Sie eine Universalnähmaschine.
- Rechte Seite bezeichnet die schöne, äussere Stoffseite.
- Linke Seite bezeichnet die innere Stoffseite.
- Der Ausdruck "Fadenlauf" bezeichnet die Richtung, in die die Kettfäden eines gewebten Stoffes laufen. Der Fadenlauf verläuft daher immer parallel zu den Webkanten eines Stoffes.
- Der "Stoffbruch" bezeichnet die Falte, die sich beim Zusammenlegen oder Umschlagen eines Stoffstückes ergibt.
- **WICHTIG!** Das Schnittmuster muss in der Totalen Grösse gedruckt werden und mit dem Kontrollfeld überprüft werden. Schon ein Millimeter differenz kann das Schnittmuster um einige Zentimeter verändern.

Schnittübersicht



■ **01.** Seitennaht

■ **03.** Deckelnaht

■ **02.** Kronennaht

■ **04.** Kremennaht

Schnittteile

Aussenhut

- 1x Deckel
- 2x Krone
- 2x Krempe

Innenhut

- 1x Deckel
- 2x Krone
- 2x Krempe

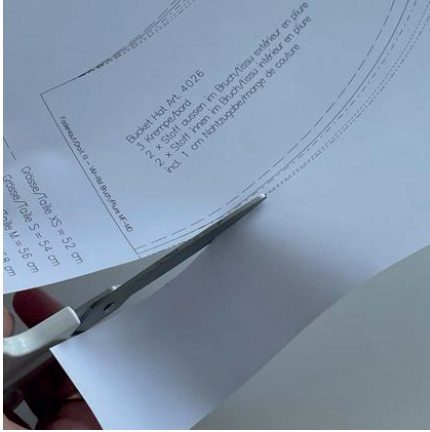
Klebeeinlage

- 2x Decke
- 4x Krone
- 4x Krempe

Nahtzugaben

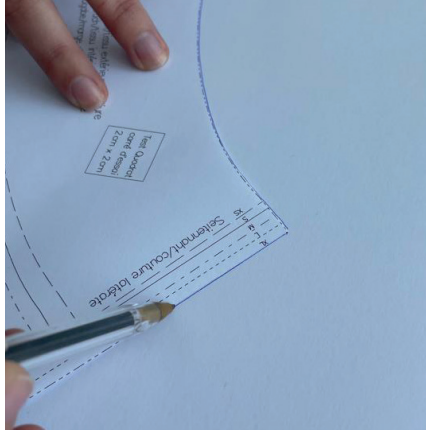
Die Nahtzugaben von 1cm sind bereits am Schnittmuster inbegriffen. Sie brauchen also nur dem Schnittmuster entlang auszuschneiden.

1



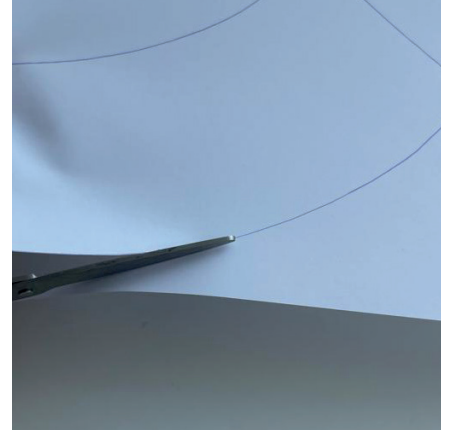
Schneiden Sie das Schnittmuster in Ihrer passenden Grösse aus.

2



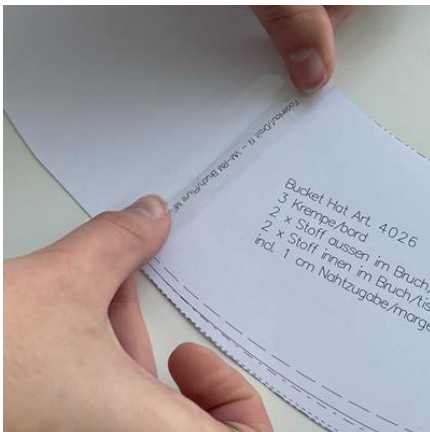
Die Krone und die Krempe benötigen Sie zweimal. Zeichnen Sie entlang des Schnittteils ein Duplikat.

3



Schneiden Sie auch diese Teile aus.

4



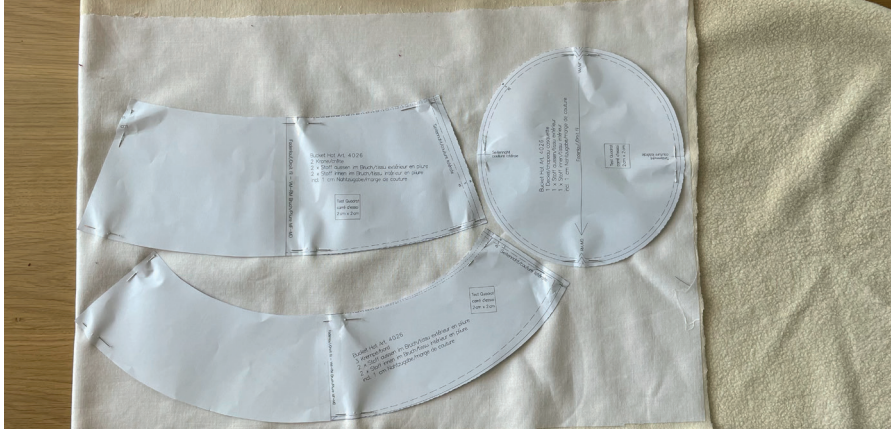
Kleben Sie das gespiegelte und das ausgedruckte Teil an der Bruchkante zusammen.

5



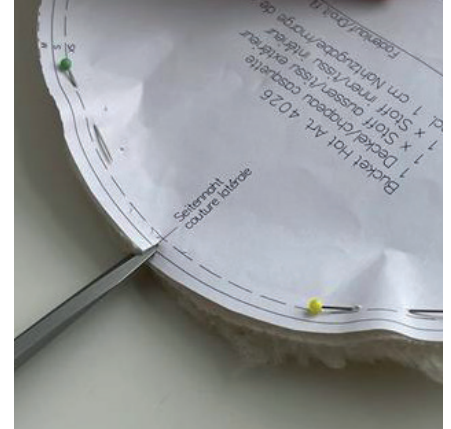
Kleben Sie die Fixiereinlage mit dem Bügeleisen grossflächig auf die linke Seite des Stoffes auf.

6



Legen Sie nur so viel Stoff in den Bruch wie Sie für die Krone und die Krempe benötigen. Für den Deckel genügt eine einfache Stofflage. Stecken Sie das Schnittmuster fest und beachten Sie dabei den Fadenlauf. Schneiden Sie die Teile dem Schnittmuster entlang aus.

7



Übertragen Sie die Passzeichen vom Schnittmuster auf den Stoff mit Picks (2-3mm einschneiden). Vergessen Sie die Picks bei der vorderen und hinteren Mitte nicht!

8



Legen Sie jeweils die Seitennähte der Krone und der Krempe aufeinander (rechte auf rechte Seite) und nähen diese zusammen.

9



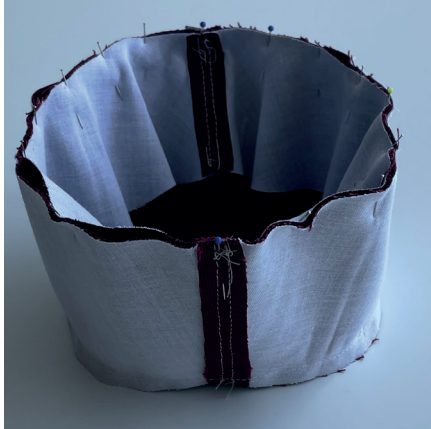
Bügeln Sie die Nahtzugaben auseinander (optional können die Nähte schmal abgesteppt werden).

10



Stecken Sie den Deckel an die kürzere Strecke der Krone (rechte auf rechte Seite). Beachten Sie, dass die Seitennähte der Krone auf die Seitennaht-Passzeichen des Deckels passen. Die Picks der vorderen und hinteren Mitte stecken Sie auch aufeinander. Nähen Sie diese Teile zusammen.

11



Stecken Sie die kürzere Strecke der Krempe an die Krone (rechte auf rechte Seite). Schauen Sie, dass die Seitennähte und die Picks aufeinander passen. Nähen Sie auch diese Teile zusammen.

12



Steppen Sie diese zwei Nähte schmalkantig ab. Optional können Sie diesen Schritt auch weglassen.

13



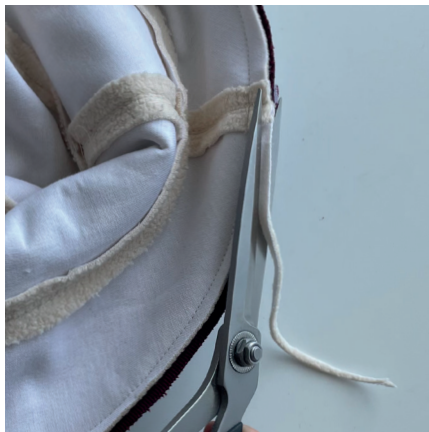
Schneiden sie die Nahtzugaben auf 5 mm zurück.

14



Legen Sie den Innenhut in den Aussenhut und nähen diese zusammen (achten Sie darauf, dass Sie eine Strecke von ca. 10cm offen lassen, damit Sie den Hut später wenden können).

15



Schneiden Sie die Nahtzugabe vom Innenhut 5 mm zurück.

16



Wenden Sie den Hut durch die Öffnung.

17



Stecken Sie die Öffnung mit Stecknadeln zusammen. Achten Sie darauf, die Rundung bei der Öffnung beizubehalten.

18



Nähen Sie die erste Absteppung von der Kante 5 mm rundherum und steppen Sie die restlichen nach Bedarf ab.