

# Bucket Hat



TEXTIL VOGT



Art. N° 4026

---



Le modèle a un tour de tête de 0,55 cm et porte la taille M.

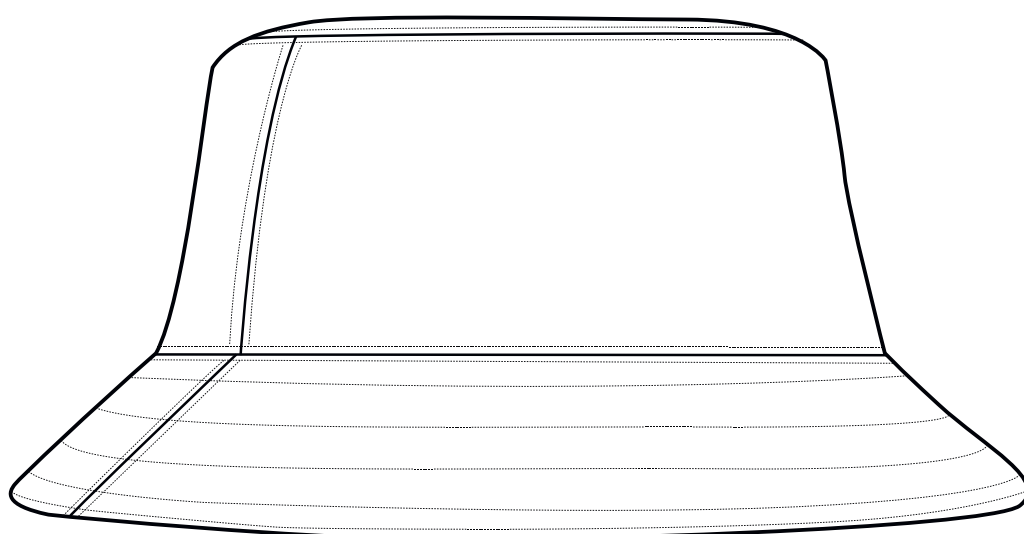
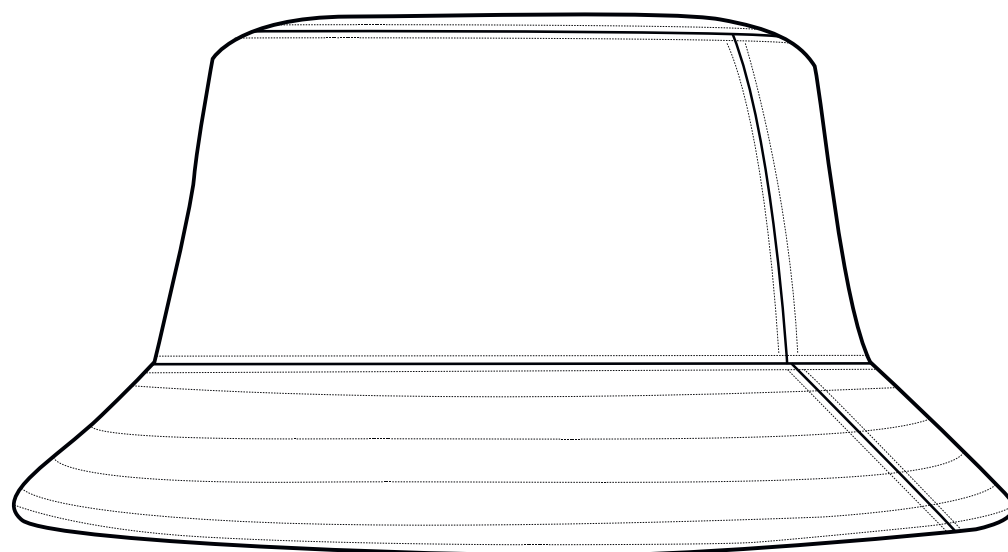
---



**Description du modèle**

Bucket Hat réversible avec  
bord surpiqué.

---



### Matériau

- Tissus enduits
- Éponge fine
- Coton sergé
- Fil

Consommation	XS	S	M	L	XL
Tissu extérieur	0.30 m	0.30 m	0.30 m	0.35 m	0.35 m
Tissu intérieur	0.30 m	0.30 m	0.30 m	0.35 m	0.35 m
Insert	0.30 m	0.30 m	0.30 m	0.35 m	0.35 m

### Tableau des dimensions finies

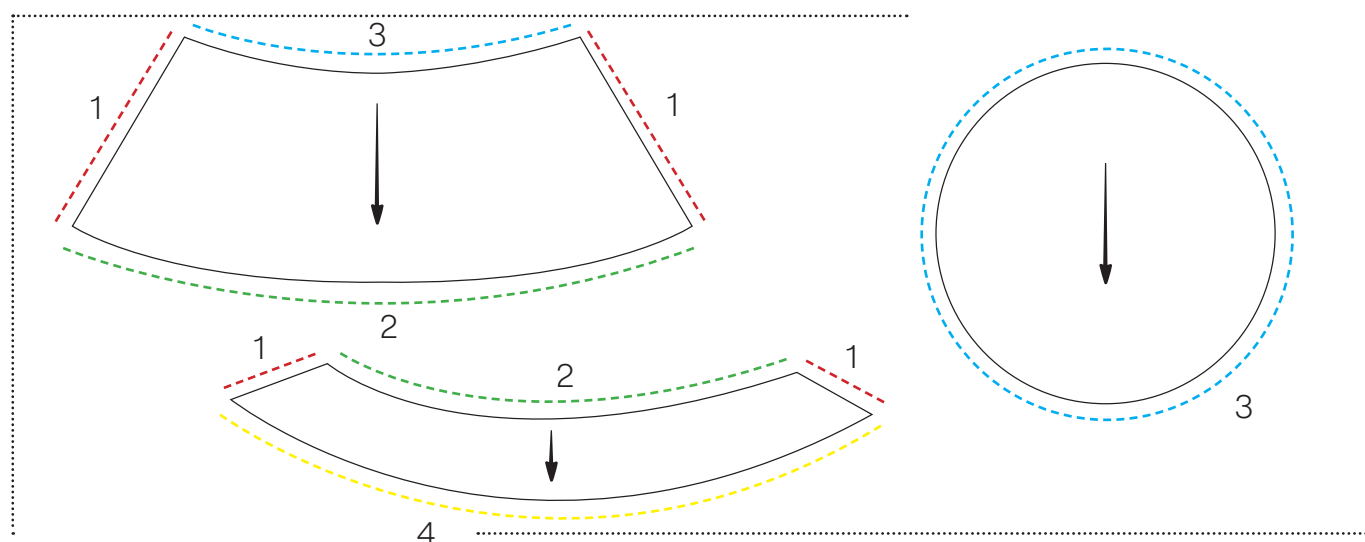
Le tableau des mesures contient les mesures finales, c'est-à-dire les mesures du vêtement cousu. Il est ainsi plus facile de vérifier la largeur ou la longueur du modèle fini.

Modèle	XS	S	M	L	XL
Tour de tête	0.52 m	0.54 m	0.56 m	0.58 m	0.60 m

### Remarques

- Avant d'utiliser un tissu pour la couture, il est important de le laver afin que les futures pièces ne rétrécissent pas et s'ajustent parfaitement.
- Pour le bucket hat, vous avez besoin d'une machine à coudre universelle.
- L'endroit désigne le beau côté extérieur du tissu.
- Le côté gauche désigne le côté intérieur du tissu.
- L'expression «parcours du fil» désigne le sens dans lequel vont les fils de chaîne d'un tissu tissé. Le trajet du fil est donc toujours parallèle aux lisières d'un tissu.
- La «rupture de tissu» désigne le pli qui se forme lorsqu'on plie ou replie une pièce de tissu.
- **IMPORTANT !** Le patron doit être imprimé à la taille totale et vérifié à l'aide du panneau de contrôle. Un millimètre de différence peut suffire à modifier le patron de quelques centimètres.

## Aperçu des coupes



- **01.** Couture latérale      ■ **03.** Couture de couvercle  
■ **02.** Couture de la couronne      ■ **04.** Couture de carde

## Schnitteile

### Chapeau extérieur

- 1x couvercle
- 2x couronne
- 2x bord

### Chapeau intérieur

- 1x couvercle
- 2x couronne
- 2x bord

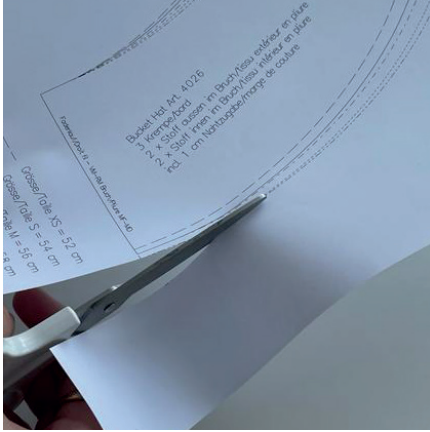
### Insert adhésif

- 2x couverture
- 4x couronne
- 4x bordures

## Surplus de couture

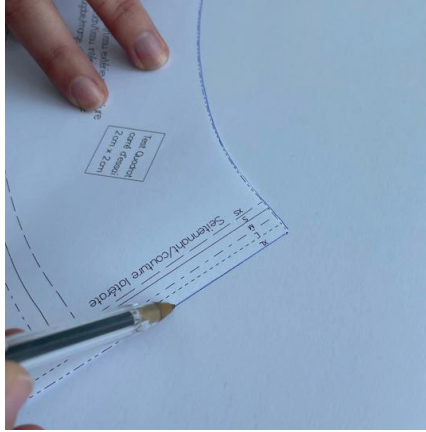
Les surplus de couture de 1 cm sont déjà inclus dans le patron. Il suffit donc de découper le long du patron.

1 .....



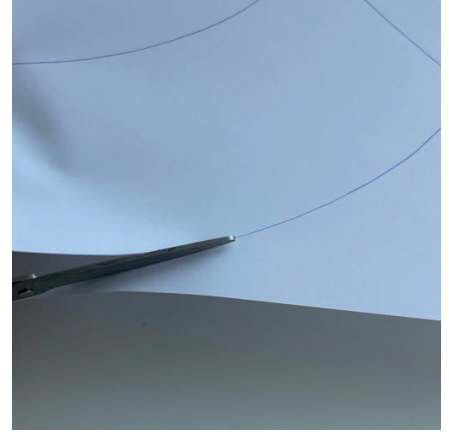
Découpez le patron à la taille qui vous convient.

2 .....



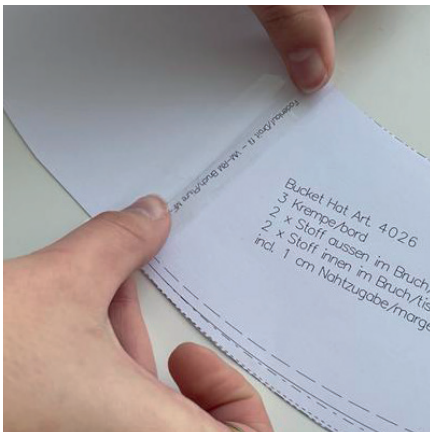
La couronne et le bord sont à réaliser deux fois. Dessinez un double le long du patron.

3 .....



Découpez également ces parties.

4 .....



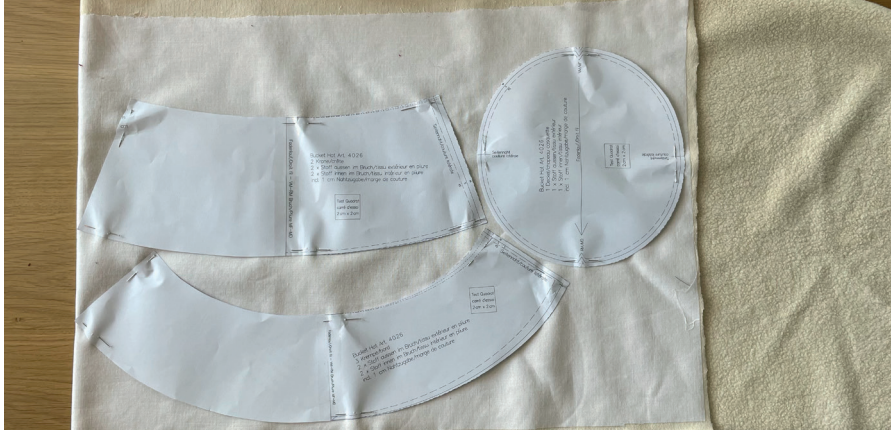
Collez la partie réfléchiée et la partie imprimée ensemble au niveau du bord de rupture.

5 .....



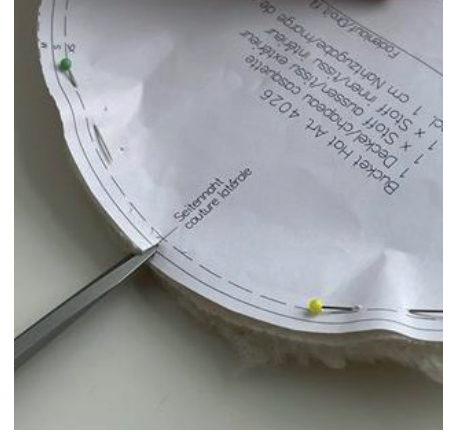
Collez l'insert de fixation sur une grande surface de l'envers du tissu à l'aide du fer à repasser.

6



Ne mettez dans la cassure que la quantité de tissu nécessaire pour la couronne et le bord. Pour le couvercle, une simple couche de tissu suffit. Épinglez le patron en respectant le sens du fil. Découpez les pièces en suivant le patron.

7



Reportez les repères du patron sur le tissu avec des picots (incisez de 2 à 3 mm). N'oubliez pas les picots pour le milieu avant et arrière !

8



Placez les coutures latérales de la couronne et du bord l'une sur l'autre (endroit contre endroit) et assemblez-les.

9



Repassez les surplus de couture (en option, les coutures peuvent être cousues étroitement).

10



Placez le couvercle sur la partie la plus courte de la couronne (droite sur droite). Veillez à ce que les coutures latérales de la couronne s'adaptent aux points d'ajustage des coutures latérales du couvercle. Épinglez également les picots du milieu avant et arrière l'un sur l'autre. Cousez ces pièces ensemble.

11 .....



Épinglez la partie la plus courte du bord à la couronne (droite sur droite). Veillez à ce que les coutures latérales et les picots s'ajustent les uns aux autres. Cousez également ces parties ensemble.

12 .....



Piquez ces deux coutures sur des bords étroits. En option, vous pouvez également omettre cette étape.

13 .....



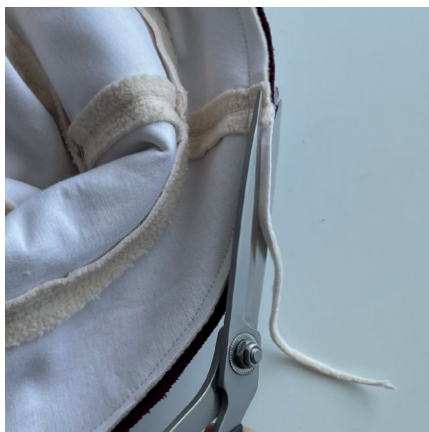
Coupez les surplus de couture à 5 mm.

14 .....



Placez le chapeau intérieur dans le chapeau extérieur et cousez-les ensemble (veillez à laisser un espace d'environ 10 cm pour pouvoir retourner le chapeau plus tard).

15 .....



Découpez le surplus de couture du chapeau intérieur sur 5 mm.

16 .....



Retournez le chapeau par l'ouverture.



17 .....



Épinglez l'ouverture avec des épingles. Veillez à conserver l'arrondi de l'ouverture.

18 .....



Piquez la première surpiqûre à 5 mm du bord sur tout le pourtour et piquez les autres selon les besoins.